

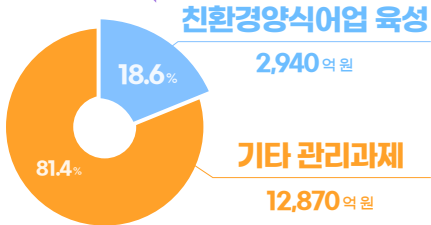
친환경 고부가가치 양식산업 육성을 위한 선도적 시범적

민간 양식시스템 기반 구축 지원



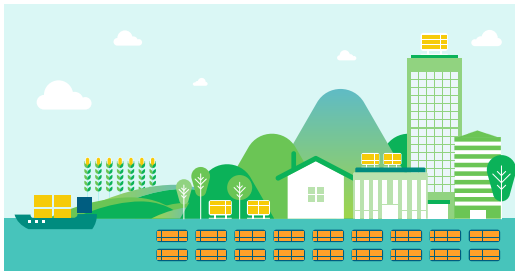
수산분야 FTA 국내보완대책 재정 지원 계획

총 1조 5,810억 원



정부는 중국, 베트남 뉴질랜드와의 FTA 체결을 계기로 수산분야에 기존 재정 계획 대비 3,188억 원을 추가로 투자하는 총 1조 5,810억 원 규모의 국내보완대책('16-'25)을 마련하였습니다.

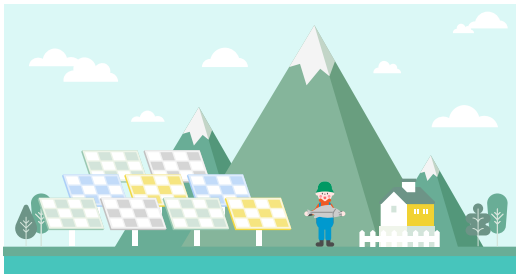
‘친환경양식어업 육성 사업’에는 같은 기간 전체의 18.6%인 2,940억 원 규모의 투자 계획을 수립하였습니다.



**정부는 ‘친환경양식어업 육성’ 사업으로
매년 다양한 내역 사업을 추진하고 있습니다.**

2022년 기준, 양식 창업 및 시설 지원,
스마트양식 클러스터 조성, 양식어장 환경조사 및
평가, 고수온 대응 지원, 공동생산시설 지원,
청정어장 재생사업이 추진될 예정입니다.

이번에는 '양식 창업 및 시설 지원' 내역 사업에서 추진하는
'첨단친환경시스템 지원' 사업을 소개드리겠습니다.



정부는 동 사업으로 친환경 고부가가치 양식산업 육성을 위해
선도적·시범적인 민간 양식시스템(바이오플락, 순환여과, 수처리시스템 등)
기반 구축을 지원하고 있습니다.

어업인 및 어업법인은 국가와 지자체로부터 **총 사업비의 60%**
보조받을 수 있습니다.



육상 양식장 전경



온배수 추수조

지원 내용

온배수 활용 친환경 새우양식시설 건립

지원 연도

2016-2017

위치

충남 당진시 소재

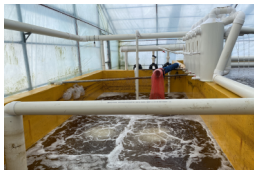
현장 인터뷰

우리 양식장은 인근 화력 발전소에서 냉각수로 사용 후 배출하는 온배수를 추수하여 수조수로 활용하고 있습니다. 이에 따라 겨울철 수조를 적정 수온(27~30°C)으로 높이는 데 필요한 **에너지가 절감**됩니다. 또한, 사육수를 여과해 재순환시켜 외부로부터 유입되는 **질병을 차단**하는 효과가 있습니다.





스마트순환여과시스템 적용 양식장 전경



침전조



지원 내용

지하해수 순환여과 시스템

지원 연도

2020

지원 어가 개요

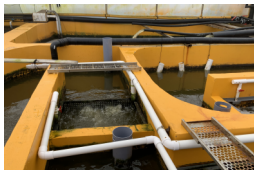
전남 무안군

현장 인터뷰

우리 양식장은 수조수를 여과하여 재활용하고 있으며, 필요에 따라 지하해수를 취수하여 수조수를 보충하고 있습니다. 지하해수는 계절에 따른 온도 차가 비교적 적기 때문에, 겨울철 취수 후 가온에 필요한 에너지 절감에 효과적입니다.



해수순환어과식 양식장 전경



침전조



지원 내용

해수순환어과식 양식시설

지원 연도

2020

지원 어가 개요

전남 완도군

현장 인터뷰

우리 양식장은 순환어과시스템 도입으로 취수를 최소화하여 외부로부터 바이러스를 차단할 수 있으며, 폐수 배출을 최소화하기 때문에 친환경적입니다. 인종 출하가 가능하여, 시장 공급량에 따라 출하 시기를 조절할 수 있습니다.

동 사업의 지속 운영은
첨단·친환경 양식 시스템 전환을 통한
친환경·고부가가치 양식품종의 생산 증대에
기여할 것으로 예상됩니다.

